

# NATURVERTRÄGLICHES VERHALTEN IM WINTER



Während der Winterzeit sind viele Flächen von Hunden und ihren Besitzern betretbar. Allerdings fehlt es den Wildtieren besonders bei hohen Schneelagen an Nahrung, deshalb:

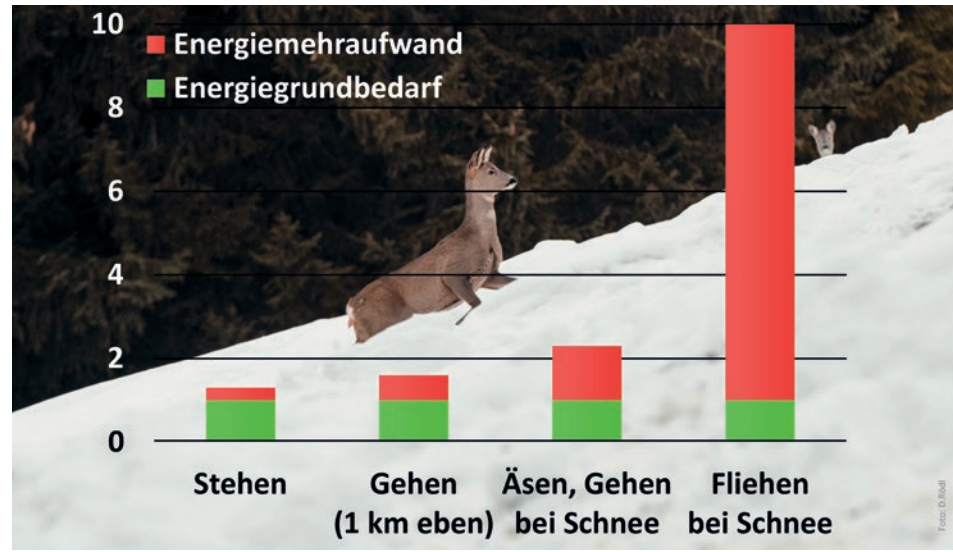
- Bitte Wald-Wild-Schongebiete im Winter nicht betreten!
- In Wildschutzgebieten herrscht im angegebenen Zeitraum ein **Betretungsverbot (auf Tafeln ersichtlich)**!
- In der Nähe von Winterschutzgebieten für das Wild **muß Dein Hund angeleint** sein!
- Nimm Deinen **Hund** bitte **nicht** mit auf **Loipen** oder **Skipisten**!
- Studiere die Lage der Wald-Wild-Schongebiete, bevor Du auf Skitour, Winterwanderung oder Schneeschuhwandern gehst!
- Halte Deinen Hund **immer** in Deinem **Einflussbereich**, damit Wildtiere ihre Rückzugsorte im Winter behalten!



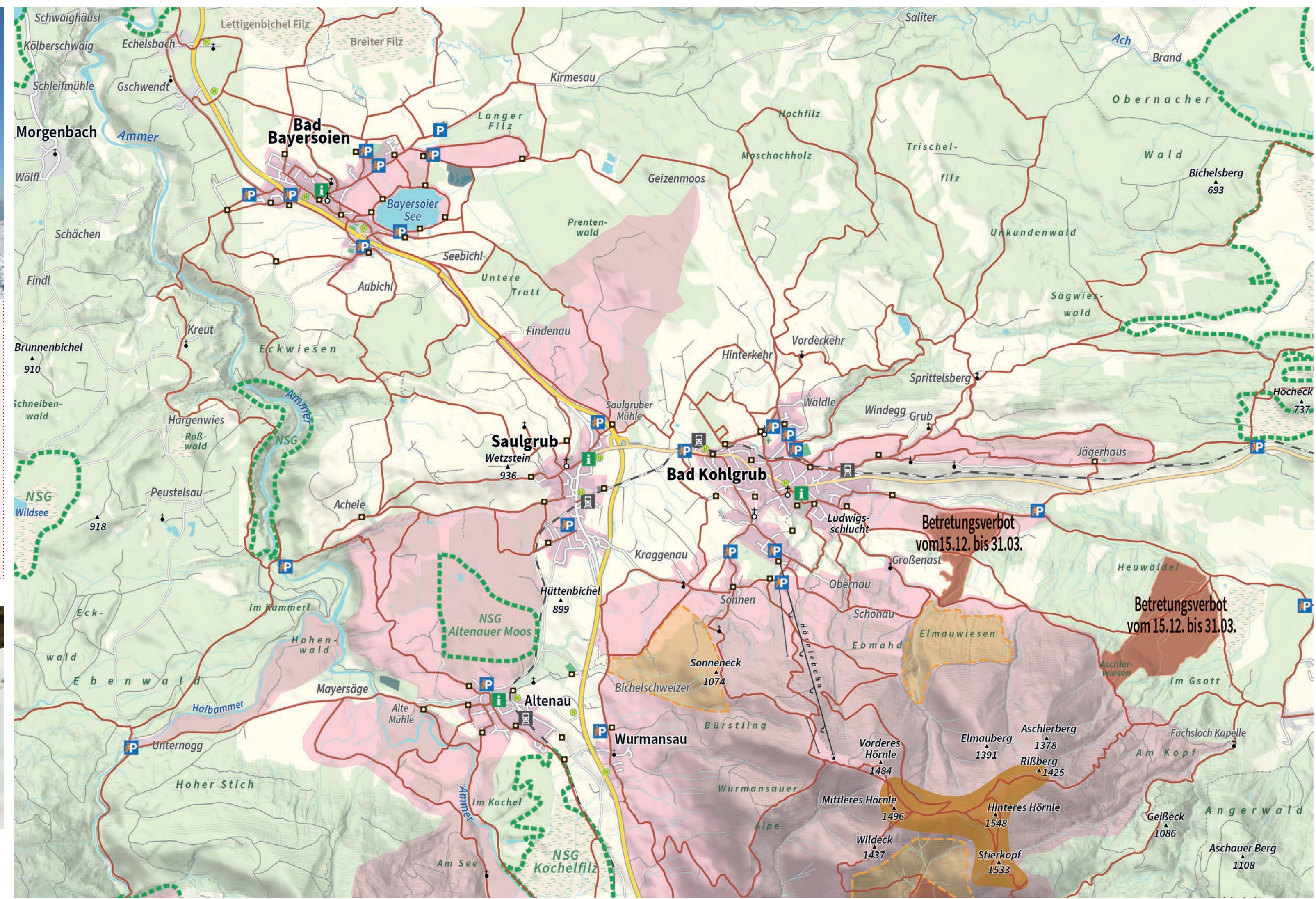
Naturpark Ammergau Alpen e.V.  
Eugen-Papst-Str. 9a  
82487 Oberammergau  
Tel. +49 88 22 - 9227 467  
Email: info@naturpark.ammergau-alpen.de  
Internet: www.naturpark-ammergau-alpen.de

**Bildnachweis**  
Fotografien: Bayerischer Bauernverband, Schwaben Alpinium - Zentrum Naturerlebnis Alpin, Naturpark Ammergau Alpen e. V., Simon Bauer, Crissy Burkart, Deniz-Göcen, Mareike Delp, Mathias Neubauer  
Karte: OpenStreetMap contributors, green-solution GmbH

Der Naturpark Ammergau Alpen wünscht allen Hundebesitzern schöne Erlebnisse in unserer Region!  
www.naturpark-ammergau-alpen.de



Beim Flehen im Schnee können Wildtiere viel Energie verlieren, welche sie zum Überleben brauchen.



# HUNDEKONZEPT IM NATURPARK AMMERGAUER ALPEN



Die Kulturlandschaften des Naturparks sind einzigartig und was gibt es Schöneres, als sie mit dem eigenen Hund zu erleben. Um naturverträglich unterwegs sein zu können, stellt der Naturpark einige Informationen der Region vor.

Jeder Ort im Naturpark hat flächendeckend Hundekotstationen und Wanderwege, die gut mit Hund zu gehen sind. In Oberammergau findet man ein Hundehotel, einen Hundesportverein mit eingezäuntem Freilauf, zwei ausgewiesene und beschilderte „Gassi-Runden“ sowie zwei Freilaufbereiche an der Ammer und am Rainenbichl.



Hunderunde „Fiffi“



Hunderunde „Waldi“

Auf den Hunderunden „Fiffi“ (blaue Schilder) und „Waldi“ (pinke Schilder), können die Zweibeiner bei schönem Wetter den Blick auf den Kofel genießen und auf den zahlreichen Bänken verweilen, die Vierbeiner freuen sich über

die Freilaufzonen und über ein Bad in der Ammer.  
Die „Gassi-Runden“ sind am besten in die mit Pfeil gekennzeichnete Richtung zu wandern.

Neben den vielen Angeboten gibt es auch wichtige Regelungen für Hundehalter, wie die gemeindlichen Anleimpflichten oder Betretungsverbote für Winter- oder Wiesenbrüterschutzgebiete.

### Training mit dem Hund

Wer mit seinem Hund im Naturpark trainieren will und Interesse an Hundesport oder Zughunde- Aktivitäten hat, kann sich an die beiden Hundeschulen im Naturpark wenden:

- In Bad Bayersoien hat Kathrin Mosandl eine neue Hundeschule eröffnet. Ihre Schwerpunkte sind die Sportarten Treibball und Obedience.

[www.hundeschule-mosandl.de](http://www.hundeschule-mosandl.de)

- Marion Wertheim von den Pfotenbuddies hat ihre Hundeschule in Ettal/Graswang. Ihre Angebote sind u. a. Zughundesportarten.

[www.pfotenbuddies.de](http://www.pfotenbuddies.de)

Hundekonzept des Naturparks Ammergau Alpen

# HUNDE, Mehr als eine Passion.



Naturpark Ammergau Alpen  
www.naturpark-ammergau-alpen.de





# NATURVERTRÄGLICHES VERHALTEN IM SOMMER



- Während der Vegetationszeit, das ist im Ammertal der Zeitraum zwischen dem 01.04. – 31.10. dürfen Wiesen nicht betreten werden. Das gilt auch für Hunde!
- Trittsuren von Hunden und Menschen schädigen die Grasnarbe. Stöcke können das Mähwerk zerstören.
- Im Bereich der Altaulüsse (bei Oberammergau) gilt vom 01. 04. bis 15. 07. jeden Jahres ein Betretungsverbot zum Schutz der Wiesenbrüter.
- Im Naturschutzgebiet Ettaler Weidmoos gilt ein Wegebot und Badeverbot, das gilt auch für Hunde!
- Von Wiesen, Weiden und Wegen muss Hundekot aufgesammelt werden, auch im Winter. Durch Hundekot im Futter können Nutztiere erkranken.
- Bitte Hundekotbeutel nicht in der Landschaft liegen lassen! Hierfür gibt es ausreichend Hundekoteimer.
- Bitte nutze unsere Hundekot- und Mülleimer, unser Wanderwegnetz und halte deinen Hund auf dem Weg.
- Lass Deinen Hund während der Brut- und Setzzeit vom 01.04. - 15.07. nicht stöbern! Besonders Wiesenbrüter verlassen bei Störungen durch Hunde ihre Gelege und der Nachwuchs stirbt.
- Weiden sind das Wohn- und Esszimmer unserer Nutztiere im Sommer.



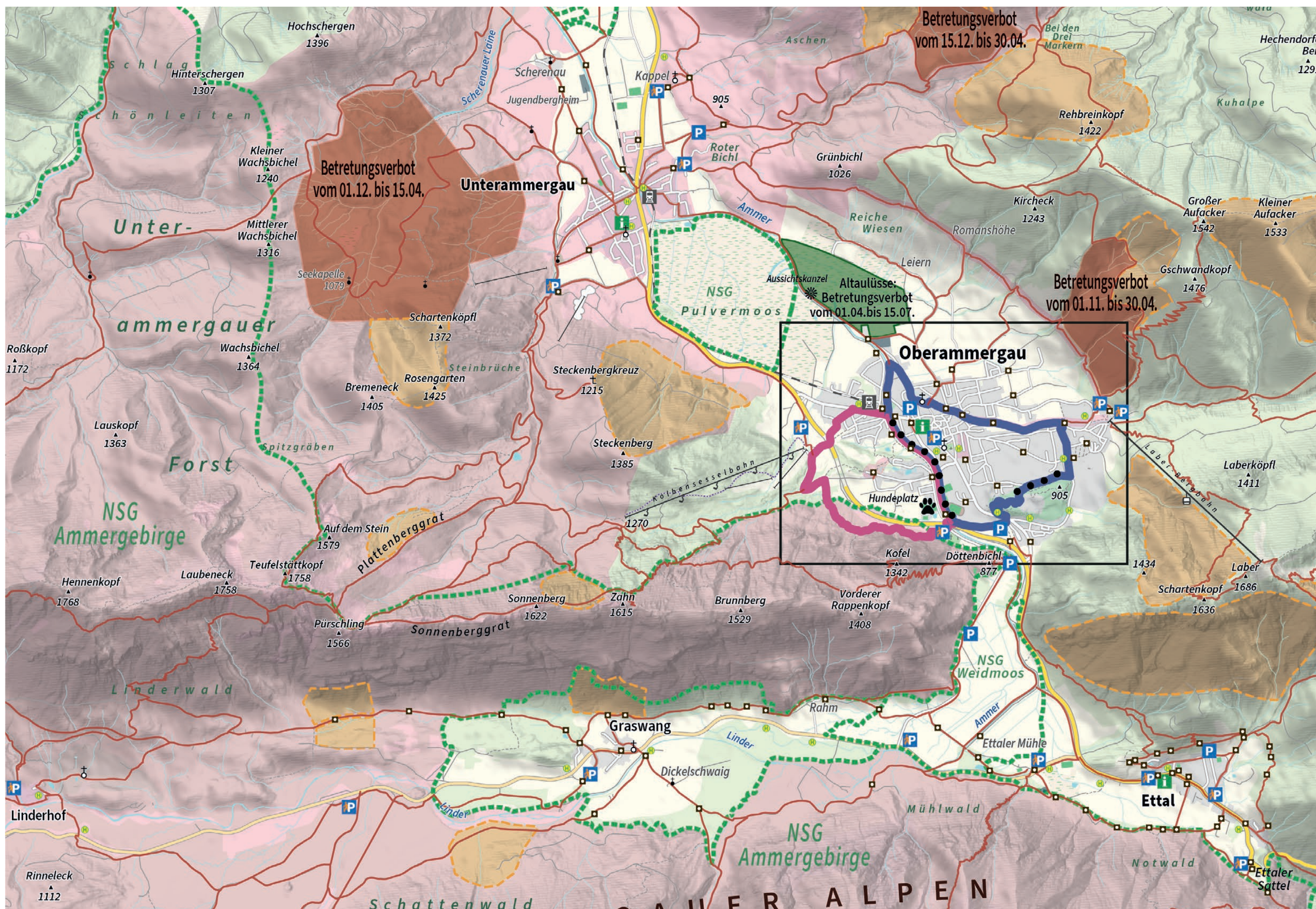
- Hunde auf Weiden immer eng bei sich halten, Abstand zu den Weidetieren, ruhig verhalten und bei einem Angriff durch ein Rind den Hund sofort laufen lassen.
- Bitte Weidegatter immer schließen!

## Weiterführende Infos

- Auf den Internetseiten des Naturparks kannst Du weitere Informationen zu folgenden Themen einsehen:
  - Wo liegen die Naturschutzgebiete im Naturpark?
  - Was sind Wiesenbrüter oder Raufußhühner und warum stehen sie unter besonderem Schutz?
  - Warum ist mein stöbernder Hund eine Gefahr für diese Tiere?
  - Wie verhalte ich mich am besten auf Kuhweiden?
  - Was sind Wald-Wild-Schongebiete und Wildschutzgebiete und wo im Naturpark sind diese genau?
- Wo finde ich die schönsten Wanderungen im Naturpark?
- Welche Möglichkeiten für Hundetraining gibt es im Naturpark? Auch speziell zum Jagdverhalten meines Hundes?
- Wo kann mein Hund in einem eingezäunten Hundeplatz frei laufen?
- Wo im Naturpark gilt ein Leinengebot und für wen?

Antworten auf diese Fragen und die Hundekonzept- Karte als Download findest Du unter:

[www.naturpark-ammergauer-alpen.de/naturvertraeglich-unterwegs-mit-hund](http://www.naturpark-ammergauer-alpen.de/naturvertraeglich-unterwegs-mit-hund)



## Zeichenerklärung

- Schutzgebiete / Gebote**
  - Wildschutzgebiete (Betretungsverbote)
  - Leinengebot (gemäß Gemeinde/NSG-Verordnungen)
  - Wiesenbrütergebiet (Betretungsverbot)
  - Dämmerungsruhezone
  - Wald-Wild-Schongebiete (im Winter bitte nicht betreten!)
  - Naturschutzgebiete
- Wegenetz**
  - Hunderunde Waldi
  - Hunderunde Fiffi
  - Freilaufzonen (Ammerdam: flussabwärts nur rechts)
  - Wanderweg
- Infrastruktur**
  - Mülleimer / Hundekotstation
  - Hundeplatz
  - Information
  - Parkplatz
  - Bahnhof

Kartengrundlage: ©OpenStreetMap contributors  
Kartographie: green-solutions GmbH

